

1

Luxemburg: Fahrspur-Signalisierung (wie hier beispielhaft dargestellt) gehört zum Leistungsumfang, den Weiss-Electronic für die Leittechnik rund um den Tunnel René Konen erfüllt.

Luxembourg: Lane signaling (see exemplary picture) belongs to the scope of services that Weiss-Electronic supplies for the traffic guidance technology around the René Konen tunnel.

2

www.vba-bremen.de: Von Weiss-Electronic realisierte Online-Verkehrslageinformation für den beeinflusstesten Abschnitt der A1.

www.vba-bremen.de: Online traffic information for the highway A1 section with traffic guidance system, realized by Weiss-Electronic.

3

Tiergartentunnel Berlin: Streckenplanung des TTS. Weiss-Electronic sorgt für die Verkehrsleittechnik unter dem Berliner Regierungsviertel.

Tiergarten Tunnel in Berlin: Route plan of the TTS. Weiss-Electronic brings traffic guidance technology under the government district in Berlin.

Erweiterung VBA A1:

www.vba-bremen.de

Seit 1997 wird der Verkehr auf der Bundesautobahn A1 auf einer Länge von 34 km zwischen den Anschlussstellen Delmenhorst-Ost und Posthausen über eine Verkehrsbeeinflussungsanlage geregelt. Im November 2004 wurde nun die erweiterte und modernisierte Anlage im Streckenabschnitt zwischen Delmenhorst-Ost und Stuckenborstel sowie die Verdichtung der Anzeigenquerschnitte auf der bisherigen Strecke offiziell in Betrieb genommen. Die Besonderheit: Umbau und Erweiterung wurden weitgehend unter Vollbetrieb der VBA durchgeführt. Lediglich für die unumgängliche Reorganisation der Busadressen blieb der Autobahnverkehr auf der A1 für eine Woche unbeeinflusst.

Weitere Neuheit: Unter www.vba-bremen.de können sich vorausschauende Autofahrer und sonstige Interessierte vor Reiseantritt über die aktuelle Verkehrslage auf den Autobahnen rund um Bremen informieren.

Zuschlag I:

Tiergartentunnel Berlin

Weiss-Electronic hat den Zuschlag für die verkehrstechnische Ausstattung des neu errichteten Tunnels Tiergarten Spreebogen (TTS) in Berlin erhalten. Der Tunnel verlagert den Durchgangsverkehr aus dem Regierungsviertel auf die tiefergelegte B96 und hat eine Gesamtlänge von ca. 2.830 Metern. Weiss-Electronic wird folgende Verkehrsbeeinflussungselemente implementieren: Zentrale Steuerung (UZ2000), Knoten-, Strecken- und Netzbeeinflussung. Die Realisierung soll Mitte 2006 abgeschlossen sein.

Zuschlag II:

Tunnel René Konen in Luxemburg

Zusammen mit dem örtlichen Partner Enco-tec S.A. wird Weiss-Electronic das Verkehrsleitsystem für den Tunnel René Konen in Luxemburg-Stadt liefern. Die Röhre ist 666 m lang und führt unter der Kernstadt hindurch. Weiss-Electronic

implementiert in diesem Projekt die komplette Verkehrssteuerung, installiert LED-Signalgeber zur Fahrspur-Signalisierung und sorgt für die Verkehrsdatenerfassung über Schleifen. Das neu zu installierende Verkehrsleitsystem wird den innerstädtischen Verkehr von Luxemburg-Stadt deutlich entlasten.

Zuschlag III:

Verkehrsdaten von Raststätten

Weiss-Electronic sicherte sich den Auftrag zur Verkehrsdatenerfassung an 20 Autobahnraststätten in verschiedenen Bundesländern. Eingesetzt wird die autarke WE-Dauerzählstelle mit Datenabruf über GSM. Wartung und Dienstleistung von Datenerfassung und -auswertung liegen in den Händen von Weiss-Electronic, die Aufbereitung erfolgt über den Traffic Data Manager (TDM). Autobahn Tank & Rast ist der führende Anbieter von Services und Dienstleistungen auf deutschen Autobahnen: Mit ihren Pächtern betreibt das Unternehmen 338 Tankstellen und 382 Raststätten (einschließlich 51 Hotels) - durchschnittlich alle 35 Autobahnkilometer finden Kunden eine Tank- und Raststätte, rund 500 Millionen Gäste besuchen jedes Jahr die Servicebetriebe der Tank & Rast.

Videofassungssystem zu vermieten:

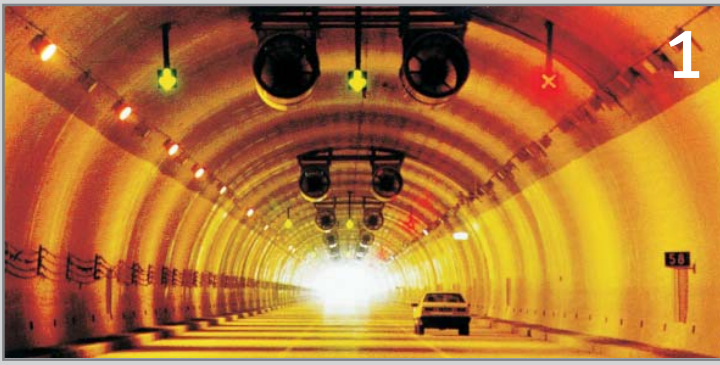
Verkehrsdaten vom Anhänger

Weiss-Electronic vermietet eine mobile Verkehrserfassungseinheit auf Videobasis. Der Anhänger ist mit einem ausfahrbaren Teleskop-Mast, einer über Schwenk-Neigetechnik einstellbaren Kamera, Videodetektor und autarker Stromversorgung ausgerüstet. Damit können über einen Miet-Zeitraum von einem Tag bis mehrere Wochen Verkehrsdaten an Kreuzungen, Zufahrtsstraßen oder auch Autobahnen erfasst werden.

Kontakt

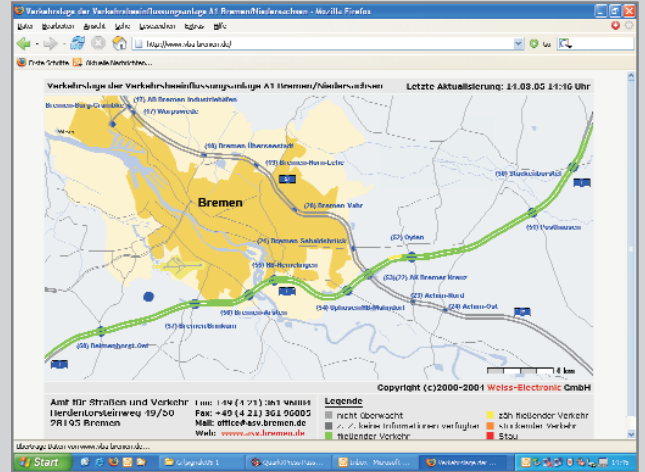
Guido Kugel
Phone: +49 (0)651 / 81002-413
E-mail: Guido.Kugel@weiss-electronic.de

Peter Fischer (Komponentenvertrieb)
Phone: +49 (0)651 / 81002-413
E-mail: Peter.Fischer@weiss-electronic.de



1

2



3



Expansion of traffic guidance system A1:
www.vba-bremen.de

Since 1997, traffic on the German expressway A1 is controlled by means of a traffic guidance system at a length of 34 km between the junctions Delmenhorst-Ost and Posthausen. In November 2004, the now extended and modernized system on the route between Delmenhorst-Ost and Stuckenborstel as well as the densification of display sections on the existing route was put officially into operation. A special feature: Modifications and extensions of the traffic guidance system had been performed during full operation. Only the reorganization of the bus addresses required a time-out period of one week.

Another novelty: Under www.vba-bremen.de, a website designed and realized by Weiss-Electronic, road users looking ahead and other interested people can get information about the current traffic situation on the expressways around Bremen before their journey.

Award I:

Tiergarten Tunnel, Berlin

Weiss-Electronic has accepted the bid for the supply of traffic technology equipment for the newly built Tunnel Tiergarten Spreebogen (TTS) in Berlin. The tunnel shall relocate transit traffic from the government district to the underground B96 and has a total length of approximately 2,830 meters. Weiss-Electronic is going to implement the following traffic guidance elements: central traffic control (UZ2000), control units for intersections, routes and road networks. The realization shall be completed midyear of 2006.

Award II:

René Konen Tunnel in Luxembourg

In cooperation with its local partner Enco-tec S.A., Weiss-Electronic is going to provide the traffic guidance system for the René Konen Tunnel in Luxembourg City. The tube has a length of 666 meters and takes course under the city center.

Weiss-Electronic will implement a complete traffic guidance system in this project, install LED displays for lane signaling and collect traffic data by means of induction loops. This traffic guidance system to be installed is supposed to reduce urban traffic significantly in Luxembourg City.

Award III:

Traffic data from rest stops

Weiss-Electronic accepted a bid for traffic data collection at 20 rest stops in different German provinces. For this project, Weiss-Electronic applies its autarkic traffic counting systems with data recall via GSM. Maintenance and service of data collection and analysis are in the hands of Weiss-Electronic, data processing is performed by the Traffic Data Manager (TDM). Autobahn Tank & Rast is the leading service provider on German expressways: The company operates 338 gas stations and 382 rest stops (including 51 hotels) together with its tenants. On the average, every 35 expressway kilometres you can find a gas station or rest stop. And about 500 million guests visit the service locations of Tank & Rast every year.

Video detection system for rent:

Traffic data from a trailer

Weiss-Electronic lets a mobile traffic detection unit on video basis. The trailer is equipped with a wheel-away telescope bar, a camera that can be positioned by means of panning and tilting technology, a video detector and autarkic power supply. With this system, traffic data at junctions, access roads or even expressways can be collected for a renting period from one day to several weeks.

Kontakt

Guido Kugel,
Phone: +49 (0)651 / 81002-413
E-mail: Guido.Kugel@weiss-electronic.de

Peter Fischer (Component sales)
Phone: +49 (0)651 / 81002-413
E-mail: Peter.Fischer@weiss-electronic.de